

# ラベンダー通信

創刊号 Vol. 1  
2008. 10月号

## 神経難病・療養介護病棟(2病棟)紹介

2008年10月1日から、医療型療養介護を開始しました。医療型療養介護とは、患者2名に対し療養介助員1名を配置することです。この配置により準夜・深夜勤務とも看護師3名・療養介助員1名計4名の体制になりました。

患者さんが入院生活を快適に過ごせるよう、季節の行事なども一緒に企画して、患者さんや家族とともに楽しい時間を共有しています。



皆さ〜ん、4月から  
一緒に働きましょう。  
待っています！

さあ、考えて  
みよう！

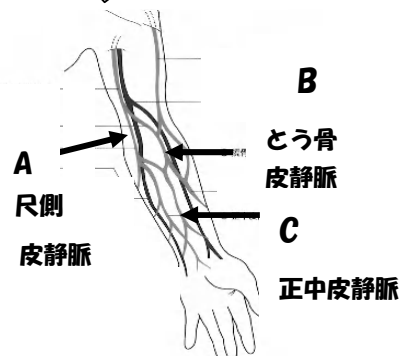


## 看護技術ワンポイントレッスン

初回は採血です。

採血を安全に実施するためには、まず  
どこを選びますか？

答えは、11月号で！



前腕の皮静脈

